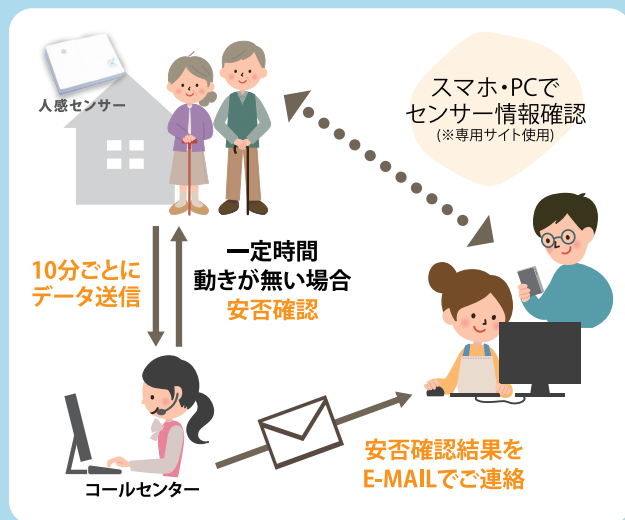


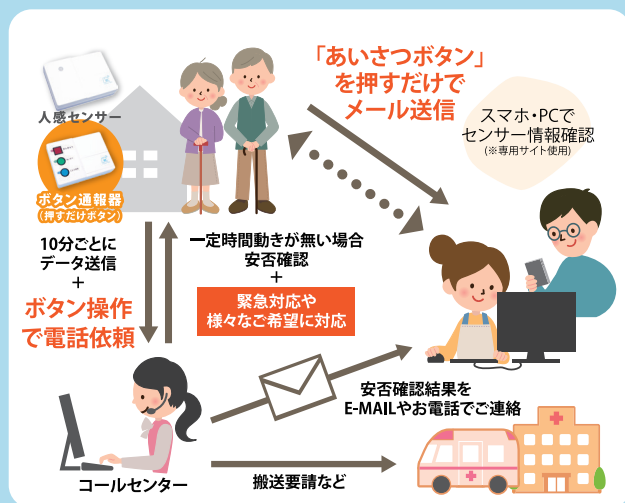


プラン別ご利用イメージ

### “家族が見守る”ベーシックプラン



### “コールセンターも見守る”安心プラン



### サービス比較

サービス内容	人感センサー見守りサービス	コールセンター対応	緊急通報サービス	多目的通知サービス	救急車搬送代行要請
お手軽プラン	○	×	×	×	×
ベーシックプラン	○	○	×	×	×
安心プラン	○	○	○	○	○

### ご利用料金のご案内

#### 月額利用料

契約条件	2年定期条件あり	定期契約期間なし (解約違約金無し)
お手軽プラン	1,800円	2,400円
ベーシックプラン	2,800円	3,400円
安心プラン	3,800円	4,400円
SIMルータレンタルプラン	1,200円	1,600円

事務手数料 3,000円 (初回のみ)

- ◇ 「2年定期条件あり」は、当初2年間(24ヶ月) は利用することを条件とします。2年未満で解約をされる場合、別途違約金が発生します。
  - 違約金 = (2年未満の月数) × 月額レンタル料金
 なお、2年を超えて解約される場合は、違約金はございません。
- ◇ ご利用されるご家庭に、インターネット環境が無い場合、SIMルータの契約が必要になります。お住いの地域により、電波が通じないエリアがございます。その際、SIMルータがご利用できませんのでご了承ください。
- ◇ 表示金額に消費税は含まれておりません。